

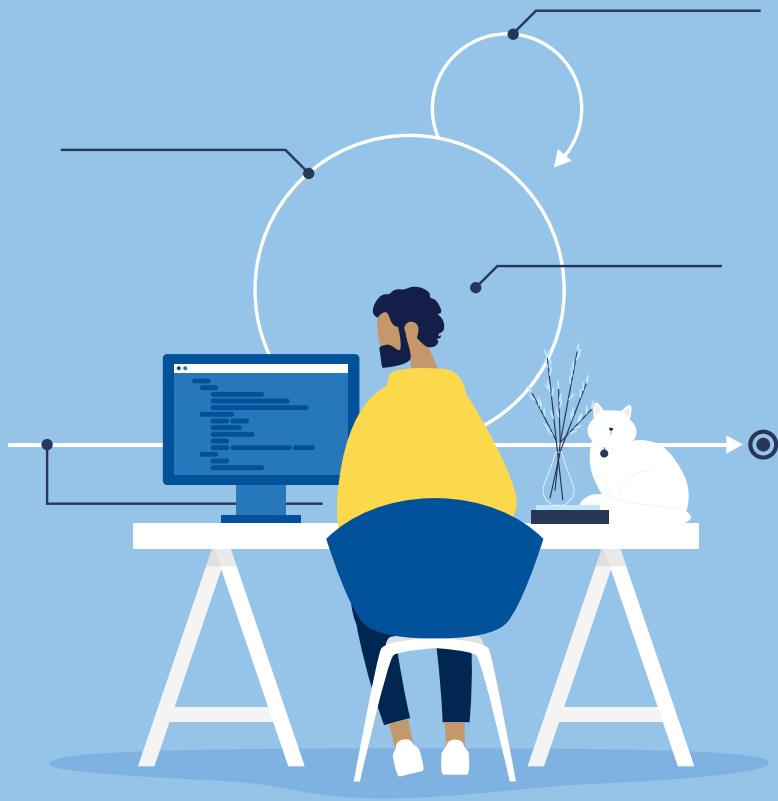


CHĂM SÓC KẾT NỐI

Nguồn Lực Hỗ Trợ Quản Lý Dịch Vụ Chăm Sóc Mãn Tính

Việc Quản Lý Dịch Vụ Chăm Sóc Của Quý Vị Có Thể Bị Quá Tải, Nhưng Quý Vị Không Đơn Độc.





Nếu quý vị có **Medicare và sống chung với hai bệnh trạng mãn tính trở lên** như viêm khớp, tiểu đường, trầm cảm hoặc cao huyết áp, các dịch vụ quản lý dịch vụ chăm sóc mãn tính có thể giúp kết nối để quý vị có thể dành nhiều thời gian hơn để làm những điều mình yêu thích.

Các dịch vụ có thể bao gồm:

- Ít nhất 20 phút mỗi tháng đối với các dịch vụ quản lý dịch vụ chăm sóc mãn tính
- Hỗ trợ cá nhân từ một chuyên gia chăm sóc sức khỏe tận tâm, họ sẽ phối hợp với quý vị để lập kế hoạch chăm sóc cho quý vị
- Phối hợp dịch vụ chăm sóc giữa nhà thuốc, bác sĩ chuyên khoa, trung tâm xét nghiệm, bệnh viện, v.v.
- Đăng ký qua điện thoại giữa các lần thăm khám để giúp quý vị theo dõi
- Tiếp cận chuyên gia chăm sóc sức khỏe 24/7 trong trường hợp khẩn cấp
- Hỗ trợ từ chuyên gia khi lập và đáp ứng mục tiêu chăm sóc sức khỏe

Hỏi bác sĩ của quý vị về các dịch vụ quản lý chăm sóc mãn tính và nhận dịch vụ chăm sóc kết nối mà quý vị cần.

Để biết thêm thông tin, hãy truy cập: [go.cms.gov/ccm](https://www.go.cms.gov/ccm).

Số Sản Phẩm CMS: 909443-V, tháng 3 năm 2022

